



Wassergekühlte  
Verflüssigungs-  
sätze

mit offenen Hubkolben-  
verdichtern 2T.2 .. 6H.2

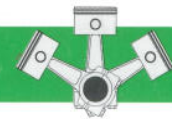
Water-cooled  
Condensing  
Units

with Open Type Reciprocating  
Compressors 2T.2 .. 6H.2

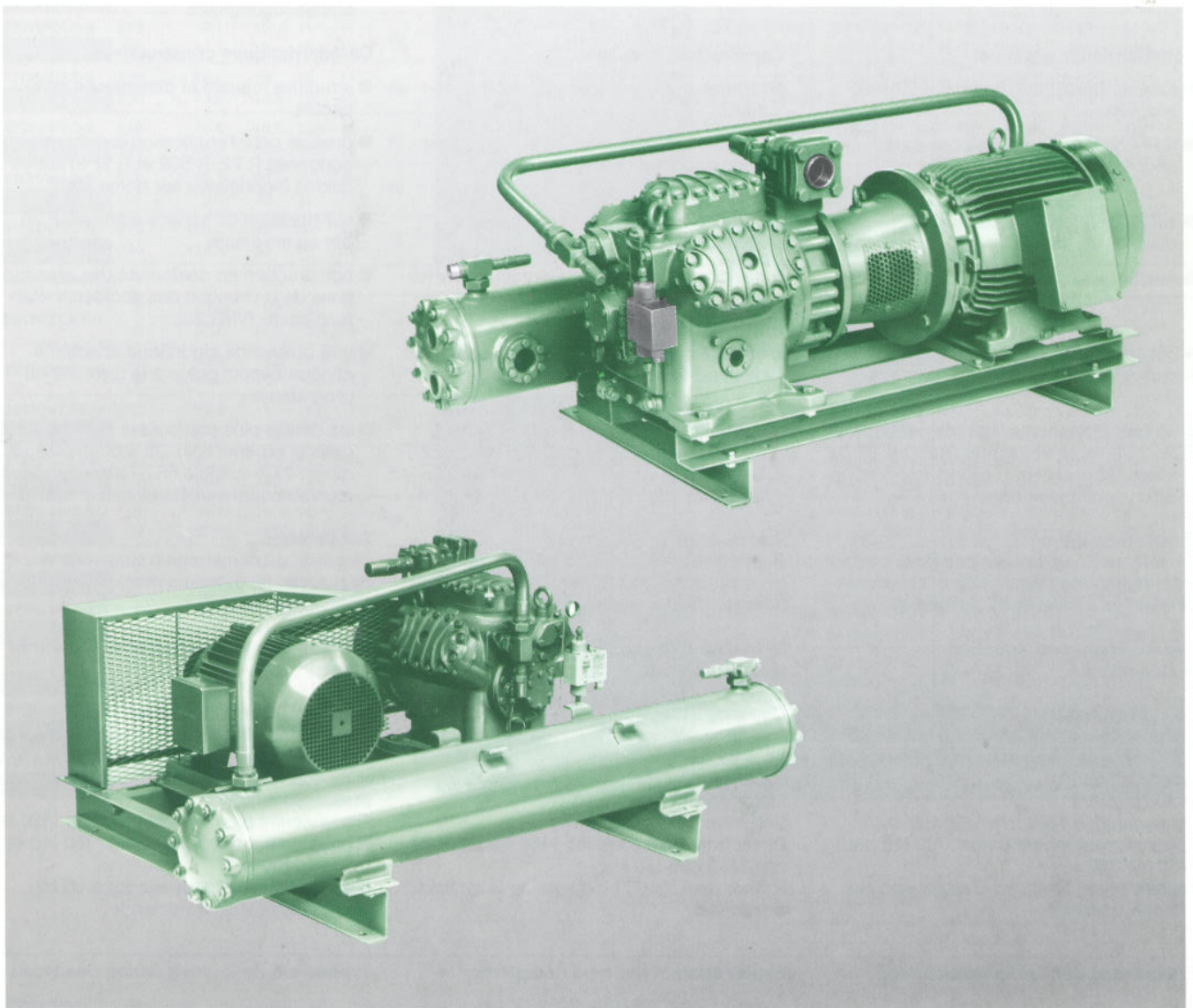
Groupes de  
condensation  
à eau

avec compresseurs ouverts à  
piston 2T.2 .. 6H.2

R22 ■ R502 ■ R12



KP-625-1







**Offene Verflüssigungssätze, wassergekühlt für Direktkupplung und Riemenantrieb**

**K202H/2T.2-S bis/to/à K1352T/6F.2-KG**

**Water-cooled condensing units with open compressor for direct drive and belt drive**

**Groupes compresseur-condenseur à eau à compresseur ouvert pour accouplement direct et pour commande par courroie**

**.2-GENERATION**

**.2-GENERATION**

**.2-GENERATION**

... ein optimal abgestimmtes Aggregatprogramm mit den **wirtschaftlichen** und **robusten Verdichtern der .2-Generation** sowie **hocheffizienten Bündelrohrverflüssigern**.

... an optimum matching unit programm with the **efficient** and **robust compressors** of the **.2 Generation** and **highly efficient shell and tube condensers**.

... un programme de groupes conçu de manière optimale avec les **compresseurs .2-génération** rentables et robustes et les **condenseurs** multitubulaires très efficaces.

Das Resultat dieser richtungsweisenden Konzeption:

This result in:

Le résultat de cette future conception en remplacement de la série actuelle:

- bis 15 % höhere Kälteleistung
- bis 22 % weniger Energiekosten
- erweiterter Einsatz- und Leistungsbe-reich
- universelle Verwendbarkeit mit verschiedenen Kältemitteln

- up to 15 % more refrigeration capacity
- up to 22 % reduction in energy cost
- enlarged application and capacity range
- universal use with various refrigerants

- jusqu'à 15 % d'augmentation de puissance frigorifique
- jusqu'à 22 % de diminution de l'énergie absorbée
- une mise en œuvre et une gamme de puissance élargies
- une utilisation universelle avec différents fluides frigorigènes

**Konstruktionsmerkmale:**

**Construction features:**

**Caractéristiques constructives:**

- robuste Bauart und kompakte Abmessungen
- für R 22, R 502 und R 12 geeignet; andere Kältemittel auf Anfrage.
- zulässiger Betriebsüberdruck: maximal 25 bar
- Ausführungen gemäß den Unfallverhütungsvorschriften »Kälteanlagen« (VBG 20)
- gut angepasste Kälteleistung an den Bedarf durch eng gestuftes Programm
- weitere Einzelheiten sind dem Prospekt Nr. 35 (Offene Verdichter 2T.2- bis 6F.2-) sowie Prospekt Nr. 11 (Bündelrohrverflüssiger) zu entnehmen

- robuste construction and compact design
- suitable for R 22, R 502 and R 12 (other refrigerants on request)
- permissible working overpressure: 25 bar maximum
- designed according to German safety rules »Kälteanlagen« (VBG 20)
- good matching of refrigeration capacity to demand due to closely stepped program
- further details can be found in leaflet No. 35 (Open compressors 2T.2- to 6F.2-) as well as in leaflet No. 11 (Shell and Tube Condensers).

- structure robuste et dimensions compactes
- prévue pour l'application aux fluides frigorigènes R 22, R 502 et R 12 (d'autres fluides frigorigènes sur demande).
- sur-pression de service admissible 25 bar au maximum
- construction en conformité des prescriptions de prévention des accidents »Kälteanlagen« (VBG 20)
- une puissance frigorifique adaptée à chaque besoin grâce à la diversité du programme
- les détails plus particuliers sont indiqués dans le prospect No. 35 (compresseurs ouvert 2T.2- jusqu'à 6F.2-) ainsi que No. 11 (condenseurs multitubulaires à calandre).

**Zusatzausstattung**

Anlaufentlastung, Leistungsregulierung, wassergekühlte Zylinderköpfe, seewasserbeständige Verflüssiger, Elektromotoren

**Accessories**

Start unloader, capacity control, watercooled cylinderheads; sea-water resistant condensers, electric motor

**Accessoires**

Dispositif de démarrage à vide, régulateur de puissance, culasses refroidies par eau, moteur électrique

**Lieferumfang und Zubehör**

siehe Preisliste

**Extent of delivery and accessories**

see pricelist

**Étendue des fournitures et accessoires**

voir tarif

**Leistungsangaben**

Die angegebene Kälteleistung basiert auf 25° C Sauggasttemperatur und Flüssigkeitsunterkühlung.

**Capacity data**

The refrigeration capacity given is based on a suction gas temperature of 25° C with liquid subcooling.

**Indication des puissances**

La puissance frigorifique indiquée se fonde sur une température du gaz aspiré de 25° C et un sous-refroidissement de liquide.

Motordrehzahl:

Riemenantrieb 1450 min<sup>-1</sup> (50 Hz)  
Kupplungsantrieb 1450 min<sup>-1</sup> (50 Hz) und 1750 min (60 Hz)

Weitere Daten für 60 Hz-Betrieb sind auf Anfrage erhältlich.

Motor speed:

Belt drive 1450 rpm (50 Hz)  
Direct drive with coupling 1450 rpm (50 Hz) and 1750 rpm (60 Hz)

Further data for 60 Hz operation is available on request.

Vitesse du moteur:

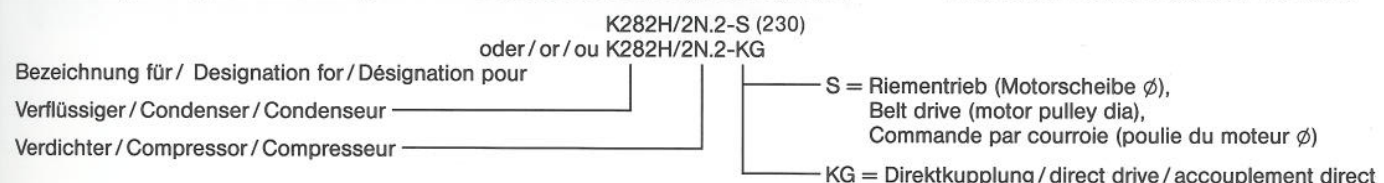
Entraînement par courroie 1450 min<sup>-1</sup> (50 Hz)  
Accouplement direct 1450 min<sup>-1</sup> (50 Hz) et 1750 min (60 Hz)

D'autres données pour service à 60 Hz sont disponibles sur demande.

**Erläuterung der Typenbezeichnung**

**Explanation of the type designation**

**Explication de la désignation des types**





**Kälteleistung in Watt** bezogen auf 25°C Sauggasttemperatur mit 5K Flüssigkeitsunterkühlung, Motordrehzahl = 1450 min<sup>-1</sup>  
**Refrigerating capacity in Watt** based on a 25°C suction gas temperature, with 5K liquid subcooling, motor speed = 1450 min<sup>-1</sup>  
**Puissance frigorifique en Watt** se référant à une température de gaz aspiré de 25° C avec 5K sous-refroidissement de liquide, moteur 1450 min<sup>-1</sup>

| Verflüssigungssatz Typ             | Motor-scheibe ø       | Hub-Volumen        | Erforderlicher Antriebsmotor     |      |      | Kond. Temp.       | Verdampfungstemperatur °C    |        |        |                       |        |        |                                     |                       |       |       |        |        |  |
|------------------------------------|-----------------------|--------------------|----------------------------------|------|------|-------------------|------------------------------|--------|--------|-----------------------|--------|--------|-------------------------------------|-----------------------|-------|-------|--------|--------|--|
|                                    |                       |                    | Necessary driving motor          |      |      |                   | Klima-Bereich                |        |        | Normal-Bereich        |        |        | Tiefkühl-Bereich                    |                       |       |       |        |        |  |
| Condensing unit type               | Motor pulley ø        | Cubic capacity     | Necessary driving motor          |      |      | Cond. temp.       | Evaporation temperature °C   |        |        |                       |        |        |                                     |                       |       |       |        |        |  |
|                                    |                       |                    | Moteur de commande nécessaire    |      |      |                   | Air conditioning range       |        |        | Normal range          |        |        | Low temperature refrigeration range |                       |       |       |        |        |  |
| Groupe compresseur-condenseur type | Poulie du moteur ø mm | Volume balayé m³/h | Moteur de commande nécessaire kW |      |      | Temp. de cond. °C | Température d'évaporation °C |        |        |                       |        |        |                                     |                       |       |       |        |        |  |
|                                    |                       |                    | K N T                            |      |      |                   | Climatisation                |        |        | Températures normales |        |        | Basses températures                 |                       |       |       |        |        |  |
|                                    |                       |                    |                                  |      |      |                   | +10                          | +7,5   | +5     | 0                     | -5     | -10    | -15                                 | -20                   | -25   | -30   | -35    | -40    |  |
| Riemenantrieb                      |                       |                    |                                  |      |      |                   | Belt drive                   |        |        |                       |        |        |                                     | Commande par courroie |       |       |        |        |  |
| K202H/2T.2-S                       | 210                   | 17,5               | 4                                | 4    | 3    | 40                | 21150                        | 19380  | 17730  | 14740                 | 12150  | 9900   | 7950                                | 6290                  | 4870  | 3670  | 2660*  | 1820*  |  |
|                                    | 230                   | 19,6               | 5,5                              | 4    | 3    |                   | 23300                        | 21350  | 19520  | 16230                 | 13380  | 10900  | 8760                                | 6920                  | 5360  | 4040  | 2930*  | 2010*  |  |
| K282H/2N.2-S                       | 210                   | 25,0               | 7,5                              | 5,5  | 5,5  | 40                | 29000                        | 26600  | 24400  | 20400                 | 16900  | 13870  | 11250                               | 9000                  | 7080  | 5440  | 4060*  | 2910*  |  |
|                                    | 230                   | 28,0               | 7,5                              | 7,5  | 5,5  |                   | 31950                        | 29300  | 26900  | 22450                 | 18620  | 15280  | 12400                               | 9920                  | 7790  | 5990  | 4480*  | 3210*  |  |
| K282H/4T.2-S                       | 210                   | 35,1               | 7,5                              | 7,5  | 5,5  | 40                | 42400                        | 38850  | 35550  | 29550                 | 24350  | 19840  | 15920                               | 12610                 | 9760  | 7350  | 5330*  | 3650*  |  |
|                                    | 230                   | 39,3               | 11                               | 7,5  | 7,5  |                   | 46700                        | 42800  | 39150  | 32550                 | 26800  | 21850  | 17560                               | 13880                 | 10750 | 8100  | 5870*  | 4020*  |  |
| K372H/4P.2-S                       | 210                   | 42,0               | 11                               | 11   | 7,5  | 40                | 48750                        | 44800  | 41050  | 34300                 | 28400  | 23350  | 18930                               | 15140                 | 11900 | 9150  | 6840*  | 4900*  |  |
|                                    | 230                   | 47,1               | 15                               | 15   | 11   |                   | 53700                        | 49300  | 45200  | 37800                 | 31300  | 25700  | 20850                               | 16680                 | 13110 | 10080 | 7530*  | 5400*  |  |
| K372H/4N.2-S                       | 210                   | 50,1               | 15                               | 11   | 11   | 40                | 58100                        | 53300  | 48900  | 40850                 | 33850  | 27800  | 22550                               | 18030                 | 14180 | 10900 | 8140*  | 5840*  |  |
|                                    | 230                   | 56,1               | 15                               | 15   | 11   |                   | 64000                        | 58700  | 53900  | 45000                 | 37300  | 30600  | 24850                               | 19870                 | 15620 | 12010 | 8970*  | 6430*  |  |
| K572H/4H.2-S                       | 210                   | 65,7               | 15                               | 15   | 11   | 40                | 79200                        | 72600  | 66500  | 55400                 | 45700  | 37300  | 30050                               | 23850                 | 18510 | 13990 | 10180* | 7000*  |  |
|                                    | 230                   | 73,6               | 18,5                             | 15   | 15   |                   | 87700                        | 80400  | 73600  | 61300                 | 50600  | 41300  | 33300                               | 26400                 | 20500 | 15480 | 11270* | 7740*  |  |
| K572H/4G.2-S                       | 210                   | 75,5               | 18,5                             | 18,5 | 15   | 40                | 91200                        | 83600  | 76500  | 63700                 | 52600  | 42950  | 34650                               | 27500                 | 21450 | 16330 | 12030* | 8470*  |  |
|                                    | 230                   | 84,5               | 22                               | 18,5 | 15   |                   | 100900                       | 92500  | 84700  | 70500                 | 58200  | 47550  | 38350                               | 30500                 | 23750 | 18080 | 13320* | 9380*  |  |
| K812H/6H.2-S                       | 210                   | 98,7               | 30                               | 22   | 15   | 40                | 118900                       | 109000 | 99800  | 83100                 | 68600  | 56000  | 45150                               | 35800                 | 27800 | 21000 | 15280* | 10500* |  |
|                                    | 230                   | 110,5              | 30                               | 22   | 18,5 |                   | 131600                       | 120700 | 110500 | 92000                 | 76000  | 62000  | 50000                               | 39600                 | 30750 | 23250 | 16910* | 11630* |  |
| K812H/6G.2-S                       | 210                   | 113,2              | 30                               | 30   | 18,5 | 40                | 136800                       | 125400 | 114800 | 95600                 | 78900  | 64500  | 52000                               | 41300                 | 32200 | 24500 | 18050* | 12710* |  |
|                                    | 230                   | 126,8              | 30                               | 30   | 22   |                   | 151500                       | 138800 | 127100 | 105800                | 87400  | 71400  | 57600                               | 45700                 | 35650 | 27100 | 19990* | 14070* |  |
| Kupplungsantrieb                   |                       |                    |                                  |      |      |                   | Direct drive                 |        |        |                       |        |        |                                     | Accouplement direct   |       |       |        |        |  |
| K202H/2T.2-KG                      | ①                     | 19,6               | 5,5                              | 4    | 3    | 40                | 23300                        | 21350  | 19520  | 16230                 | 13380  | 10900  | 8760                                | 6920                  | 5360  | 4040  | 2930*  | 2010*  |  |
|                                    | ②                     | 23,7               | 5,5                              | 5,5  | 4    |                   | 27100                        | 24850  | 22700  | 18890                 | 15570  | 12680  | 10190                               | 8060                  | 6240  | 4700  | 3410*  | 2340*  |  |
| K282H/2N.2-KG                      | ①                     | 28,0               | 7,5                              | 7,5  | 5,5  | 40                | 31950                        | 29300  | 26900  | 22450                 | 18620  | 15280  | 12400                               | 9920                  | 7790  | 5990  | 4480*  | 3210*  |  |
|                                    | ②                     | 33,8               | 11                               | 7,5  | 5,5  |                   | 37100                        | 34050  | 31200  | 26100                 | 21600  | 17740  | 14390                               | 11510                 | 9050  | 6960  | 5200*  | 3730*  |  |
| K282H/4T.2-KG                      | ①                     | 39,3               | 11                               | 7,5  | 7,5  | 40                | 46700                        | 42800  | 39150  | 32550                 | 26800  | 21850  | 17560                               | 13880                 | 10750 | 8100  | 5870*  | 4020*  |  |
|                                    | ②                     | 47,4               | 11                               | 11   | 11   |                   | 54400                        | 49800  | 45550  | 37900                 | 31200  | 25400  | 20450                               | 16160                 | 12510 | 9420  | 6830*  | 4680*  |  |
| K372H/4P.2-KG                      | ①                     | 47,1               | 15                               | 15   | 11   | 40                | 53700                        | 49300  | 45200  | 37800                 | 31300  | 25700  | 20850                               | 16680                 | 13110 | 10080 | 7530*  | 5400*  |  |
|                                    | ②                     | 56,8               | 15                               | 15   | 11   |                   | 62400                        | 57300  | 52500  | 43850                 | 36350  | 29850  | 24200                               | 19360                 | 15220 | 11700 | 8740*  | 6270*  |  |
| K372H/4N.2-KG                      | ①                     | 56,1               | 15                               | 15   | 11   | 40                | 64000                        | 58700  | 53900  | 45000                 | 37300  | 30600  | 24850                               | 19870                 | 15620 | 12010 | 8970*  | 6430*  |  |
|                                    | ②                     | 67,7               | 18,5                             | 15   | 11   |                   | 74300                        | 68200  | 62500  | 52200                 | 43300  | 35550  | 28850                               | 23050                 | 18130 | 13940 | 10410* | 7470*  |  |
| K572H/4H.2-KG                      | ①                     | 73,6               | 18,5                             | 15   | 15   | 40                | 87700                        | 80400  | 73600  | 61300                 | 50600  | 41300  | 33300                               | 26400                 | 20500 | 15480 | 11270* | 7740*  |  |
|                                    | ②                     | 88,8               | 22                               | 18,5 | 15   |                   | 103400                       | 94800  | 86800  | 72300                 | 59700  | 48750  | 39300                               | 31150                 | 24200 | 18270 | 13290* | 9140*  |  |
| K572H/4G.2-KG                      | ①                     | 84,5               | 22                               | 18,5 | 15   | 40                | 100900                       | 92500  | 84700  | 70500                 | 58200  | 47550  | 38350                               | 30500                 | 23750 | 18080 | 13320* | 9380*  |  |
|                                    | ②                     | 102,0              | 30                               | 22   | 18,5 |                   | 119100                       | 109200 | 99900  | 83200                 | 68700  | 56100  | 45250                               | 35950                 | 28050 | 21350 | 15720* | 11060* |  |
| K812H/6H.2-KG                      | ①                     | 110,5              | 30                               | 22   | 18,5 | 40                | 131600                       | 120700 | 110500 | 92000                 | 76000  | 62000  | 50000                               | 39600                 | 30750 | 23250 | 16910* | 11630* |  |
|                                    | ②                     | 133,4              | 30                               | 30   | 22   |                   | 155300                       | 142400 | 130300 | 108600                | 89600  | 73200  | 59000                               | 46750                 | 36300 | 27450 | 19960* | 13720* |  |
| K812H/6G.2-KG                      | ①                     | 126,8              | 30                               | 30   | 22   | 40                | 151500                       | 138800 | 127100 | 105800                | 87400  | 71400  | 57600                               | 45700                 | 35650 | 27100 | 19990* | 14070* |  |
|                                    | ②                     | 153,0              | 37                               | 37   | 30   |                   | 178700                       | 163800 | 149900 | 124900                | 103100 | 84200  | 67900                               | 54000                 | 42050 | 32000 | 23600* | 16600* |  |
| K1052H/6F.2-KG                     | ①                     | 151,6              | 37                               | 37   | 30   | 40                | 179300                       | 164500 | 150700 | 125800                | 104200 | 85300  | 69100                               | 55100                 | 43200 | 33100 | 24600* | 17540* |  |
|                                    | ②                     | 183,0              | 45                               | 37   | 30   |                   | 211600                       | 194100 | 177900 | 148500                | 122900 | 100700 | 81500                               | 65100                 | 51000 | 39100 | 29050* | 20700* |  |

Zusatzkühlung oder eingeschränkte Sauggasttemperatur (siehe Einsatzgrenze/Typenblätter Nr. 3500)  
 Additional cooling or limited suction gas temperature (see application limits / data sheet 3500)  
 Refroidissement additionnel ou température des gaz aspirés réduite (voir champs d'application / feuilles de type 3500)

\* Zusatzkühlung + max. Sauggasüberhitzung Δt<sub>ob</sub> = 20 K / Additional cooling + suction superheat = max. 20 K /  
 Refroidissement supplémentaire + surchauffe à l'aspiration = max. 20 K

① Direktkupplung bei 1450 min<sup>-1</sup> (50 Hz) / Direct drive with 1450 min<sup>-1</sup> (50 Hz) / Accouplement direct à 1450 min<sup>-1</sup> (50 Hz)  
 ② Direktkupplung bei 1750 min<sup>-1</sup> (60 Hz) / Direct drive with 1750 min<sup>-1</sup> (60 Hz) / Accouplement direct à 1750 min<sup>-1</sup> (60 Hz)



# R 502



**Kälteleistung in Watt** bezogen auf 25°C Sauggasttemperatur mit 5K Flüssigkeitsunterkühlung, Motordrehzahl = 1450 min<sup>-1</sup>

**Refrigerating capacity in Watt** based on a 25°C suction gas temperature, with 5K liquid subcooling, motor speed = 1450 min<sup>-1</sup>

**Puissance frigorifique en Watt** se référant à une température de gaz aspiré de 25°C avec 5K sous-refroidissement de liquide, moteur 1450 min<sup>-1</sup>

| Verflüssigungssatz Typ             | Motorscheibe ø        | Hub-Volumen                     | Erforderlicher Antriebsmotor     |  |  | Kond. Temp.       | Verdampfungstemp. °C   |   |    |                       |     |     |                                     |     |     |     |     |
|------------------------------------|-----------------------|---------------------------------|----------------------------------|--|--|-------------------|------------------------|---|----|-----------------------|-----|-----|-------------------------------------|-----|-----|-----|-----|
|                                    |                       |                                 |                                  |  |  |                   | Klima-Bereich          |   |    | Normal-Bereich        |     |     | Tiefkühl-Bereich                    |     |     |     |     |
| Condensing unit type               | Motor pulley ø        | Cubic capacity                  | Necessary driving motor          |  |  | Cond. temp.       | Evaporation temp. °C   |   |    |                       |     |     |                                     |     |     |     |     |
|                                    |                       |                                 |                                  |  |  |                   | Air conditioning range |   |    | Normal range          |     |     | Low temperature refrigeration range |     |     |     |     |
| Groupe compresseur-condenseur type | Poulie du moteur ø mm | Volume balayé m <sup>3</sup> /h | Moteur de commande nécessaire kW |  |  | Temp. de cond. °C | Temp. d'évaporation °C |   |    |                       |     |     |                                     |     |     |     |     |
|                                    |                       |                                 |                                  |  |  |                   | Climatisation          |   |    | Températures normales |     |     | Basses températures                 |     |     |     |     |
|                                    |                       |                                 |                                  |  |  | +7,5              | +5                     | 0 | -5 | -10                   | -15 | -20 | -25                                 | -30 | -35 | -40 | -45 |

**Riemenantrieb** **Belt drive** **Commande par courroie**

|                     |     |       |      |      |      |    |        |        |        |       |       |       |       |       |       |       |       |       |
|---------------------|-----|-------|------|------|------|----|--------|--------|--------|-------|-------|-------|-------|-------|-------|-------|-------|-------|
| <b>K202H/2T.2-S</b> | 210 | 17,5  | 5,5  | 4    | 3    | 40 | 20290  | 18640  | 15650  | 13030 | 10760 | 8780  | 7070  | 5600  | 4350  | 3280  | 2380  | 1640  |
|                     | 230 | 19,6  | 5,5  | 5,5  | 4    | 40 | 22340  | 20500  | 17230  | 14350 | 11840 | 9670  | 7790  | 6170  | 4790  | 3610  | 2630  | 1800  |
| <b>K282H/2N.2-S</b> | 210 | 25,0  | 7,5  | 5,5  | 5,5  | 40 | 27980  | 25700  | 21600  | 18020 | 14900 | 12200 | 9860  | 7860  | 6150  | 4700  | 3490  | 2490  |
|                     | 230 | 28,0  | 7,5  | 7,5  | 5,5  | 40 | 30820  | 28300  | 23800  | 19850 | 16420 | 13440 | 10860 | 8660  | 6770  | 5180  | 3850  | 2740  |
| <b>K282H/4T.2-S</b> | 210 | 35,1  | 11   | 7,5  | 7,5  | 40 | 40680  | 37350  | 31400  | 26150 | 21550 | 17600 | 14180 | 11230 | 8710  | 6580  | 4780  | 3280  |
|                     | 230 | 39,3  | 11   | 11   | 7,5  | 40 | 44790  | 41150  | 34550  | 28800 | 23750 | 19380 | 15610 | 12370 | 9590  | 7240  | 5260  | 3610  |
| <b>K372H/4P.2-S</b> | 210 | 42,0  | 11   | 11   | 7,5  | 40 | 47070  | 43250  | 36350  | 30300 | 25050 | 20500 | 16590 | 13220 | 10340 | 7910  | 5870  | 4180  |
|                     | 230 | 47,1  | 15   | 11   | 11   | 40 | 51850  | 47650  | 40050  | 33400 | 27600 | 22600 | 18270 | 14560 | 11390 | 8720  | 6470  | 4610  |
| <b>K372H/4N.2-S</b> | 210 | 50,1  | 15   | 11   | 11   | 40 | 56060  | 51500  | 43300  | 36100 | 29850 | 24450 | 19760 | 15740 | 12320 | 9420  | 7000  | 4980  |
|                     | 230 | 56,1  | 15   | 15   | 11   | 40 | 61760  | 56700  | 47700  | 39800 | 32900 | 26900 | 21750 | 17340 | 13570 | 10380 | 7710  | 5490  |
| <b>K572H/4H.2-S</b> | 210 | 65,7  | 18,5 | 15   | 11   | 40 | 73250  | 67200  | 56200  | 46700 | 38500 | 31400 | 25350 | 20200 | 15880 | 12260 | 9270  | 6830  |
|                     | 230 | 73,6  | 18,5 | 18,5 | 15   | 40 | 81100  | 74400  | 62200  | 51700 | 42600 | 34800 | 28050 | 22400 | 17580 | 13570 | 10260 | 7560  |
| <b>K572H/4G.2-S</b> | 210 | 75,5  | 18,5 | 18,5 | 15   | 40 | 84130  | 77200  | 64700  | 53800 | 44400 | 36300 | 29350 | 23400 | 18420 | 14240 | 10770 | 7930  |
|                     | 230 | 84,5  | 22   | 18,5 | 15   | 40 | 93130  | 85500  | 71600  | 59600 | 49150 | 40200 | 32500 | 25950 | 20400 | 15760 | 11920 | 8780  |
| <b>K812H/6H.2-S</b> | 210 | 98,7  | 30   | 22   | 18,5 | 40 | 109980 | 100800 | 84400  | 70100 | 57800 | 47150 | 38050 | 30350 | 23850 | 18400 | 13910 | 10250 |
|                     | 230 | 110,5 | 30   | 30   | 18,5 | 40 | 121760 | 110600 | 93400  | 77600 | 64000 | 52200 | 42150 | 33600 | 26400 | 20400 | 15400 | 11350 |
| <b>K812H/6G.2-S</b> | 210 | 113,2 | 30   | 30   | 22   | 40 | 126240 | 115800 | 97100  | 80800 | 66600 | 54500 | 44050 | 35150 | 27650 | 21350 | 16160 | 11900 |
|                     | 230 | 126,8 | 30   | 30   | 22   | 40 | 139760 | 128200 | 107500 | 89400 | 73800 | 60300 | 48750 | 38900 | 30600 | 23650 | 17890 | 13170 |

**Kupplungsantrieb** **Direct drive** **Accouplement direct**

|                       |   |       |      |      |      |    |        |        |        |        |        |       |       |       |       |       |       |       |
|-----------------------|---|-------|------|------|------|----|--------|--------|--------|--------|--------|-------|-------|-------|-------|-------|-------|-------|
| <b>K202H/2T.2-KG</b>  | ① | 19,6  | 5,5  | 5,5  | 4    | 40 | 22340  | 20500  | 17230  | 14350  | 11840  | 9670  | 7790  | 6170  | 4790  | 3610  | 2630  | 1800  |
|                       | ② | 23,7  | 5,5  | 5,5  | 4    | 40 | 26000  | 23900  | 20050  | 16700  | 13780  | 11250 | 9060  | 7180  | 5570  | 4200  | 3060  | 2100  |
| <b>K282H/2N.2-KG</b>  | ① | 28,0  | 7,5  | 7,5  | 5,5  | 40 | 30820  | 28300  | 23800  | 19850  | 16420  | 13440 | 10860 | 8660  | 6770  | 5180  | 3850  | 2740  |
|                       | ② | 33,8  | 11   | 7,5  | 7,5  | 40 | 35780  | 32900  | 27600  | 23050  | 19060  | 15600 | 12610 | 10050 | 7860  | 6020  | 4470  | 3180  |
| <b>K282H/4T.2-KG</b>  | ① | 39,3  | 11   | 11   | 7,5  | 40 | 44790  | 41150  | 34550  | 28800  | 23750  | 19380 | 15610 | 12370 | 9590  | 7240  | 5260  | 3610  |
|                       | ② | 47,4  | 11   | 11   | 11   | 40 | 52130  | 47900  | 40200  | 33500  | 27650  | 22550 | 18170 | 14390 | 11170 | 8430  | 6130  | 4210  |
| <b>K372H/4P.2-KG</b>  | ① | 47,1  | 15   | 11   | 11   | 40 | 51850  | 47650  | 40050  | 33400  | 27600  | 22600 | 18270 | 14560 | 11390 | 8720  | 6470  | 4610  |
|                       | ② | 56,8  | 15   | 15   | 11   | 40 | 60190  | 55300  | 46500  | 38750  | 32050  | 26250 | 21200 | 16900 | 13230 | 10120 | 7510  | 5350  |
| <b>K372H/4N.2-KG</b>  | ① | 56,1  | 15   | 15   | 11   | 40 | 61760  | 56700  | 47700  | 39800  | 32900  | 26900 | 21750 | 17340 | 13570 | 10380 | 7710  | 5490  |
|                       | ② | 67,7  | 18,5 | 15   | 15   | 40 | 71690  | 65900  | 55400  | 46200  | 38200  | 31250 | 25250 | 20150 | 15750 | 12050 | 8950  | 6370  |
| <b>K572H/4H.2-KG</b>  | ① | 73,6  | 18,5 | 18,5 | 15   | 40 | 81100  | 74400  | 62200  | 51700  | 42600  | 34800 | 28050 | 22400 | 17580 | 13570 | 10260 | 7560  |
|                       | ② | 88,8  | 22   | 18,5 | 15   | 40 | 95690  | 87700  | 73400  | 61000  | 50300  | 41050 | 33100 | 26400 | 20750 | 16010 | 12110 | 8920  |
| <b>K572H/4G.2-KG</b>  | ① | 84,5  | 22   | 18,5 | 15   | 40 | 93130  | 85500  | 71600  | 59600  | 49150  | 40200 | 32500 | 25950 | 20400 | 15760 | 11920 | 8780  |
|                       | ② | 102,0 | 30   | 22   | 18,5 | 40 | 109900 | 100800 | 84500  | 70300  | 58000  | 47400 | 38350 | 30600 | 24050 | 18600 | 14070 | 10360 |
| <b>K812H/6H.2-KG</b>  | ① | 110,5 | 30   | 30   | 18,5 | 40 | 121760 | 111600 | 93400  | 77600  | 64000  | 52200 | 42150 | 33600 | 26400 | 20400 | 15400 | 11350 |
|                       | ② | 133,4 | 37   | 30   | 22   | 40 | 143670 | 131700 | 110300 | 91600  | 75500  | 61600 | 49700 | 39650 | 31150 | 24050 | 18180 | 13390 |
| <b>K812H/6G.2-KG</b>  | ① | 126,8 | 30   | 30   | 22   | 40 | 139760 | 128200 | 107500 | 89400  | 73800  | 60300 | 48750 | 38900 | 30600 | 23650 | 17890 | 13170 |
|                       | ② | 153,0 | 37   | 37   | 30   | 40 | 164910 | 151300 | 126800 | 105500 | 87100  | 71200 | 57500 | 45900 | 36100 | 27900 | 21100 | 15540 |
| <b>K1052H/6F.2-KG</b> | ① | 151,6 | 37   | 37   | 30   | 40 | 164960 | 151500 | 127200 | 106100 | 87800  | 72000 | 58500 | 46900 | 37150 | 28950 | 22150 | 16580 |
|                       | ② | 183,0 | 45   | 45   | 37   | 40 | 194650 | 178800 | 150100 | 125200 | 103600 | 85000 | 69000 | 55400 | 43850 | 34150 | 26150 | 19570 |

Zusatzkühlung oder eingeschränkte Sauggasttemperatur (siehe Einsatzgrenze/Typenblätter Nr. 3500)  
 Additional cooling or limited suction gas temperature (see application limits / data sheet 3500)  
 Refroidissement additionnel ou température des gaz aspirés réduite (voir champs d'application / feuilles de type 3500)

- ① Direktkupplung bei 1450 min<sup>-1</sup> (50 Hz) / Direct drive with 1450 min<sup>-1</sup> (50 Hz) / Accouplement direct à 1450 min<sup>-1</sup> (50 Hz)
- ② Direktkupplung bei 1750 min<sup>-1</sup> (60 Hz) / Direct drive with 1750 min<sup>-1</sup> (60 Hz) / Accouplement direct à 1750 min<sup>-1</sup> (60 Hz)





# R12

**Kälteleistung in Watt** bezogen auf 25° C Sauggasttemperatur mit 5K Flüssigkeitsunterkühlung, Motordrehzahl = 1450 min<sup>-1</sup>

**Refrigerating capacity in Watt** based on a 25° C suction gas temperature, with 5K liquid subcooling, motor speed = 1450 min<sup>-1</sup>

**Puissance frigorifique en Watt** se référant à une température de gaz aspiré de 25° C avec 5K sous-refroidissement de liquide, moteur 1450 min<sup>-1</sup>

| Verflüssigungssatz Typ             | Motorscheibe ø        | Hub-Volumen        | Erforderlicher Antriebsmotor     |   |   | Kond. Temp.       | Verdampfungstemperatur °C    |      |    |   |                       |     |     |                                     |     |     |     |     |
|------------------------------------|-----------------------|--------------------|----------------------------------|---|---|-------------------|------------------------------|------|----|---|-----------------------|-----|-----|-------------------------------------|-----|-----|-----|-----|
|                                    |                       |                    |                                  |   |   |                   | Klima-Bereich                |      |    |   | Normal-Bereich        |     |     | Tiefkühl-Bereich                    |     |     |     |     |
| Condensing unit type               | Motor pulley ø        | Cubic capacity     | Necessary driving motor          |   |   | Cond. temp.       | Evaporation temperature °C   |      |    |   |                       |     |     |                                     |     |     |     |     |
|                                    |                       |                    |                                  |   |   |                   | Air conditioning range       |      |    |   | Normal range          |     |     | Low temperature refrigeration range |     |     |     |     |
| Groupe compresseur-condenseur type | Poulie du moteur ø mm | Volume balayé m³/h | Moteur de commande nécessaire kW |   |   | Temp. de cond. °C | Température d'évaporation °C |      |    |   |                       |     |     |                                     |     |     |     |     |
|                                    |                       |                    |                                  |   |   |                   | Climatisation                |      |    |   | Températures normales |     |     | Basses températures                 |     |     |     |     |
|                                    |                       |                    | K                                | N | T | °C                | +10                          | +7,5 | +5 | 0 | -5                    | -10 | -15 | -20                                 | -25 | -30 | -35 | -40 |

**Riemenantrieb** **Beit drive** **Commande par courroie**

|                     |     |       |      |      |     |    |       |       |       |       |       |       |       |       |       |       |       |      |
|---------------------|-----|-------|------|------|-----|----|-------|-------|-------|-------|-------|-------|-------|-------|-------|-------|-------|------|
| <b>K202H/2T.2-S</b> | 210 | 17,5  | 3    | 3    | 2,2 | 40 | 13420 | 12270 | 11190 | 9260  | 7580  | 6140  | 4900  | 3850  | 2970  | 2220  | 1610  | 1110 |
|                     | 230 | 19,6  | 4    | 3    | 3   |    | 14770 | 13510 | 12320 | 10190 | 8350  | 6760  | 5400  | 4240  | 3270  | 2450  | 1770  | 1220 |
| <b>K282H/2N.2-S</b> | 210 | 25,0  | 5,5  | 4    | 3   | 40 | 18630 | 16970 | 15540 | 12860 | 10560 | 8580  | 6890  | 5460  | 4260  | 3260  | 2440  | 1780 |
|                     | 230 | 28,0  | 5,5  | 4    | 3   |    | 20500 | 18760 | 17120 | 14170 | 11630 | 9450  | 7590  | 6010  | 4690  | 3590  | 2690  | 1960 |
| <b>K282H/4T.2-S</b> | 210 | 35,1  | 7,5  | 5,5  | 4   | 40 | 26900 | 24590 | 22450 | 18560 | 15210 | 12310 | 9830  | 7730  | 5950  | 4460  | 3230  | 2230 |
|                     | 230 | 39,3  | 7,5  | 5,5  | 4   |    | 29600 | 27080 | 24700 | 20450 | 16740 | 13560 | 10830 | 8510  | 6550  | 4910  | 3560  | 2450 |
| <b>K372H/4P.2-S</b> | 210 | 42,0  | 7,5  | 7,5  | 5,5 | 40 | 31350 | 28640 | 26150 | 21650 | 17760 | 14430 | 11590 | 9180  | 7170  | 5490  | 4110  | 2990 |
|                     | 230 | 47,1  | 7,5  | 7,5  | 5,5 |    | 34500 | 31550 | 28800 | 23850 | 19560 | 15900 | 12770 | 10120 | 7890  | 6050  | 4530  | 3300 |
| <b>K372H/4N.2-S</b> | 210 | 50,1  | 11   | 7,5  | 5,5 | 40 | 37300 | 34110 | 31150 | 25800 | 21150 | 17190 | 13800 | 10940 | 8540  | 6540  | 4900  | 3560 |
|                     | 230 | 56,1  | 11   | 7,5  | 5,5 |    | 41100 | 37580 | 34300 | 28400 | 23300 | 18930 | 15210 | 12050 | 9400  | 7200  | 5390  | 3930 |
| <b>K572H/4H.2-S</b> | 210 | 65,7  | 11   | 11   | 7,5 | 40 | 50400 | 46090 | 42100 | 34900 | 28650 | 23250 | 18650 | 14730 | 11420 | 8650  | 6360  | 4490 |
|                     | 230 | 73,6  | 11   | 11   | 7,5 |    | 55800 | 51030 | 46600 | 38600 | 31700 | 25750 | 20650 | 16310 | 12640 | 9570  | 7040  | 4970 |
| <b>K572H/4G.2-S</b> | 210 | 75,5  | 15   | 11   | 11  | 40 | 57300 | 52460 | 47900 | 39700 | 32650 | 26500 | 21300 | 16840 | 13090 | 9940  | 7340  | 5220 |
|                     | 230 | 84,5  | 15   | 11   | 11  |    | 63500 | 58070 | 53000 | 44000 | 36150 | 29350 | 23600 | 18650 | 14490 | 11010 | 8130  | 5780 |
| <b>K812H/6H.2-S</b> | 210 | 98,7  | 18,5 | 15   | 11  | 40 | 75600 | 69200 | 63200 | 52400 | 43000 | 34900 | 28000 | 22100 | 17140 | 12980 | 9550  | 6740 |
|                     | 230 | 110,5 | 18,5 | 15   | 11  |    | 83700 | 76610 | 70000 | 58000 | 47600 | 38650 | 31000 | 24500 | 18980 | 14380 | 10570 | 7460 |
| <b>K812H/6G.2-S</b> | 210 | 113,2 | 18,5 | 18,5 | 15  | 40 | 86000 | 78720 | 71900 | 59600 | 49000 | 39800 | 31950 | 25300 | 19640 | 14920 | 11020 | 7840 |
|                     | 230 | 126,8 | 22   | 18,5 | 15  |    | 95200 | 87150 | 79600 | 66000 | 54200 | 44100 | 35400 | 28000 | 21750 | 16520 | 12200 | 8680 |

**Kupplungsantrieb** **Direct drive** **Accouplement direct**

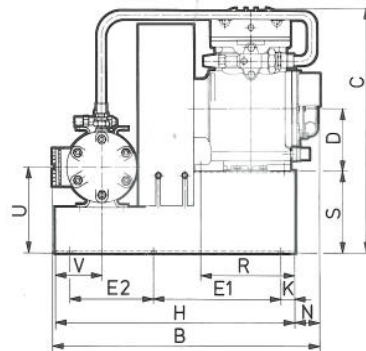
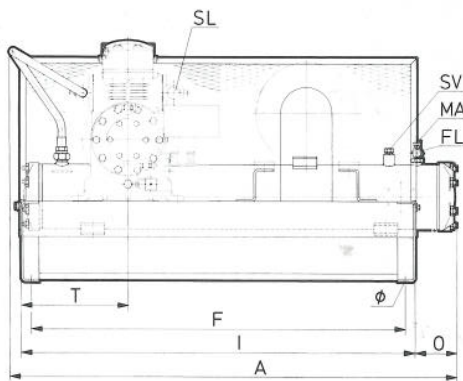
|                       |   |       |      |      |      |    |        |        |        |       |       |       |       |       |       |       |       |       |
|-----------------------|---|-------|------|------|------|----|--------|--------|--------|-------|-------|-------|-------|-------|-------|-------|-------|-------|
| <b>K202H/2T.2-KG</b>  | ① | 19,6  | 4    | 3    | 3    | 40 | 14770  | 13510  | 12320  | 10190 | 8350  | 6760  | 5400  | 4240  | 3270  | 2450  | 1770  | 1220  |
|                       | ② | 23,7  | 4    | 3    | 3    |    | 17190  | 15720  | 14340  | 11860 | 9720  | 7870  | 6290  | 4940  | 3800  | 2850  | 2060  | 1420  |
| <b>K282H/2N.2-KG</b>  | ① | 28,0  | 5,5  | 4    | 3    | 40 | 20500  | 18760  | 17120  | 14170 | 11630 | 9450  | 7590  | 6010  | 4690  | 3590  | 2690  | 1960  |
|                       | ② | 33,8  | 5,5  | 4    | 3    |    | 23800  | 21770  | 19870  | 16450 | 13500 | 10970 | 8810  | 6980  | 5450  | 4170  | 3120  | 2270  |
| <b>K282H/4T.2-KG</b>  | ① | 39,3  | 7,5  | 5,5  | 4    | 40 | 29600  | 27080  | 24700  | 20450 | 16740 | 13560 | 10830 | 8510  | 6550  | 4910  | 3560  | 2450  |
|                       | ② | 47,4  | 7,5  | 5,5  | 5,5  |    | 34500  | 31520  | 28750  | 23800 | 19490 | 15780 | 12600 | 9900  | 7620  | 5710  | 4140  | 2850  |
| <b>K372H/4P.2-KG</b>  | ① | 47,1  | 7,5  | 7,5  | 5,5  | 40 | 34500  | 31550  | 28800  | 23850 | 19560 | 15900 | 12770 | 10120 | 7890  | 6050  | 4530  | 3300  |
|                       | ② | 56,8  | 11   | 7,5  | 5,5  |    | 40050  | 36630  | 33400  | 27700 | 22700 | 18450 | 14820 | 11750 | 9160  | 7020  | 5260  | 3830  |
| <b>K372H/4N.2-KG</b>  | ① | 56,1  | 11   | 7,5  | 5,5  | 40 | 41100  | 37580  | 34300  | 28400 | 23300 | 18930 | 15210 | 12050 | 9400  | 7200  | 5390  | 3930  |
|                       | ② | 67,7  | 11   | 11   | 7,5  |    | 47700  | 43630  | 39800  | 32950 | 27050 | 22000 | 17650 | 13990 | 10920 | 8360  | 6260  | 4560  |
| <b>K572H/4H.2-KG</b>  | ① | 73,6  | 11   | 11   | 7,5  | 40 | 55800  | 51030  | 46600  | 38600 | 31700 | 25750 | 20650 | 16310 | 12640 | 9570  | 7040  | 4970  |
|                       | ② | 88,8  | 15   | 15   | 11   |    | 65800  | 60210  | 55000  | 45550 | 37400 | 30400 | 24350 | 19240 | 14920 | 11300 | 8310  | 5860  |
| <b>K572H/4G.2-KG</b>  | ① | 84,5  | 15   | 11   | 11   | 40 | 63500  | 58070  | 53000  | 44000 | 36150 | 29350 | 23600 | 18650 | 14490 | 11010 | 8130  | 5780  |
|                       | ② | 102,0 | 18,5 | 15   | 11   |    | 74900  | 68530  | 62600  | 51900 | 42650 | 34650 | 27800 | 22000 | 17090 | 12990 | 9590  | 6820  |
| <b>K812H/6H.2-KG</b>  | ① | 110,5 | 18,5 | 15   | 11   | 40 | 83700  | 76610  | 70000  | 58000 | 47600 | 38650 | 31000 | 24500 | 18980 | 14380 | 10570 | 7460  |
|                       | ② | 133,4 | 22   | 18,5 | 15   |    | 98800  | 90400  | 82600  | 68400 | 56200 | 45600 | 36600 | 28900 | 22400 | 16960 | 12470 | 8800  |
| <b>K812H/6G.2-KG</b>  | ① | 126,8 | 22   | 18,5 | 15   | 40 | 95200  | 87150  | 79600  | 66000 | 54200 | 44100 | 35400 | 28000 | 21750 | 16520 | 12200 | 8680  |
|                       | ② | 153,0 | 30   | 22   | 18,5 |    | 112400 | 102830 | 93900  | 77900 | 64000 | 52000 | 41750 | 33000 | 25650 | 19490 | 14400 | 10240 |
| <b>K1052H/6F.2-KG</b> | ① | 151,6 | 30   | 22   | 15   | 40 | 112500 | 103000 | 94100  | 78200 | 64300 | 52400 | 42200 | 33500 | 26150 | 20000 | 14940 | 10770 |
|                       | ② | 183,0 | 30   | 30   | 18,5 |    | 132800 | 121540 | 111100 | 92200 | 75900 | 61900 | 49800 | 39550 | 30900 | 23600 | 17620 | 12710 |

Zusatzkühlung oder eingeschränkte Sauggasttemperatur (siehe Einsatzgrenze/Typenblätter Nr. 3500)  
 Additional cooling or limited suction gas temperature (see application limits / data sheet 3500)  
 Refroidissement additionnel ou température des gaz aspirés réduite (voir champs d'application / feuilles de type 3500)

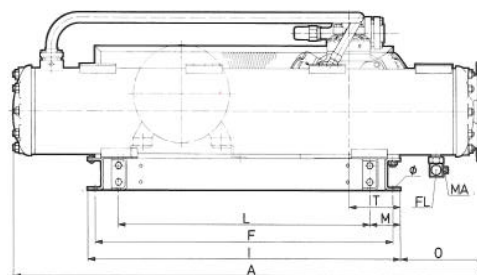
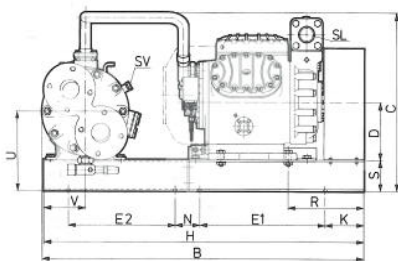
- ① Direktkupplung bei 1450 min<sup>-1</sup> (50 Hz) / Direct drive with 1450 min<sup>-1</sup> (50 Hz) / Accouplement direct à 1450 min<sup>-1</sup> (50 Hz)
- ② Direktkupplung bei 1750 min<sup>-1</sup> (60 Hz) / Direct drive with 1750 min<sup>-1</sup> (60 Hz) / Accouplement direct à 1750 min<sup>-1</sup> (60 Hz)

| Typ<br><br>Type | Abmessungen in mm / Dimensions mm |     |     |     |     |     |      |     |      |     |     |     |     |     |     |     |     |     |     | Keilriemen<br>Anzahl x Profil<br>nach DIN 7753<br><br>V-Belts<br>number, profile<br>according to DIN 7753<br><br>courroies<br>nombre, profil<br>d'après DIN 7753 |         |
|-----------------|-----------------------------------|-----|-----|-----|-----|-----|------|-----|------|-----|-----|-----|-----|-----|-----|-----|-----|-----|-----|--|---------|
|                 | A                                 | B   | C   | D   | E1  | E2  | F    | H   | I    | K   | L   | M   | N   | O   | R   | S   | T   | U   | V   |  | ∅       |
| K202H/2T.2-S    | 1030                              | 665 | 600 | 152 | 320 | 210 | 950  | 600 | 1000 | 35  | -   | -   | 55  | -   | 238 | 200 | 270 | 204 | -   | 12   | 2 x SPA |
| K282H/2N.2-S    | 1030                              | 665 | 600 | 152 | 320 | 210 | 950  | 600 | 1000 | 35  | -   | -   | 55  | -   | 238 | 200 | 270 | 204 | -   | 12   | 2 x SPA |
| K282H/4T.2-S    | 913                               | 920 | 510 | 180 | 350 | 350 | 816  | 920 | 860  | 70  | 400 | 230 | 100 | -   | 205 | 90  | 158 | 184 | 145 | 13   | 3 x SPA |
| K572H/4T.2-S    | 1176                              | 920 | 510 | 180 | 350 | 350 | 816  | 920 | 860  | 70  | 740 | 22  | 100 | 195 | 205 | 90  | 158 | 208 | 110 | 13   | 3 x SPA |
| K372H/4P.2-S    | 1100                              | 920 | 510 | 180 | 350 | 350 | 816  | 920 | 860  | 70  | 740 | 22  | 100 | 158 | 205 | 90  | 158 | 184 | 145 | 13   | 3 x SPA |
| K572H/4P.2-S    | 1176                              | 920 | 510 | 180 | 350 | 350 | 816  | 920 | 860  | 70  | 740 | 22  | 100 | 195 | 205 | 90  | 158 | 208 | 110 | 13   | 3 x SPA |
| K372H/4N.2-S    | 1100                              | 920 | 510 | 180 | 350 | 350 | 816  | 920 | 860  | 70  | 740 | 22  | 100 | 158 | 205 | 90  | 158 | 184 | 145 | 13   | 3 x SPA |
| K572H/4N.2-S    | 1176                              | 920 | 510 | 180 | 350 | 350 | 816  | 920 | 860  | 70  | 740 | 22  | 100 | 195 | 205 | 90  | 158 | 208 | 110 | 13   | 3 x SPA |
| K572H/4H.2-S    | 1176                              | 976 | 578 | 200 | 450 | 250 | 1070 | 976 | 1120 | 136 | 740 | 190 | 90  | 29  | 270 | 108 | 178 | 226 | 110 | 18   | 5 x SPA |
| K812H/4H.2-S    | 1176                              | 976 | 578 | 200 | 450 | 250 | 1070 | 976 | 1120 | 136 | 740 | 190 | 90  | 29  | 270 | 108 | 178 | 226 | 110 | 18   | 5 x SPA |
| K572H/4G.2-S    | 1176                              | 976 | 578 | 200 | 450 | 250 | 1070 | 976 | 1120 | 136 | 740 | 190 | 90  | 29  | 270 | 108 | 178 | 226 | 110 | 18   | 5 x SPA |
| K812H/4G.2-S    | 1176                              | 976 | 578 | 200 | 450 | 250 | 1070 | 976 | 1120 | 136 | 740 | 190 | 90  | 29  | 270 | 108 | 178 | 226 | 110 | 18   | 5 x SPA |
| K812H/6H.2-S    | 1176                              | 976 | 578 | 200 | 450 | 250 | 1070 | 976 | 1120 | 136 | 740 | 190 | 90  | 29  | 270 | 108 | 178 | 226 | 110 | 18   | 5 x SPA |
| K1052H/6H.2-S   | 1633                              | 976 | 713 | 200 | 450 | 250 | 1070 | 976 | 1120 | 136 | 900 | 110 | 90  | 256 | 270 | 108 | 178 | 226 | 110 | 18   | 5 x SPA |
| K812H/6G.2-S    | 1176                              | 976 | 578 | 200 | 450 | 250 | 1070 | 976 | 1120 | 136 | 740 | 190 | 90  | 29  | 270 | 108 | 178 | 226 | 110 | 18   | 5 x SPA |
| K1352T/6G.2-S   | 1633                              | 976 | 713 | 200 | 450 | 250 | 1070 | 976 | 1120 | 136 | 900 | 110 | 90  | 256 | 270 | 108 | 178 | 226 | 110 | 18   | 5 x SPA |

K202H/2T.2-S und/and/et K282H/2N.2-S



K282H/4T.2-S bis/to/à K1352T/6G.2-S







**Kupplungsantrieb**  
**Direct drive**  
**Accouplement direct**

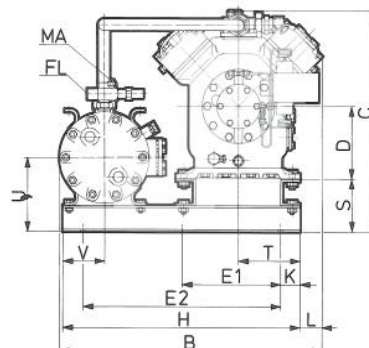
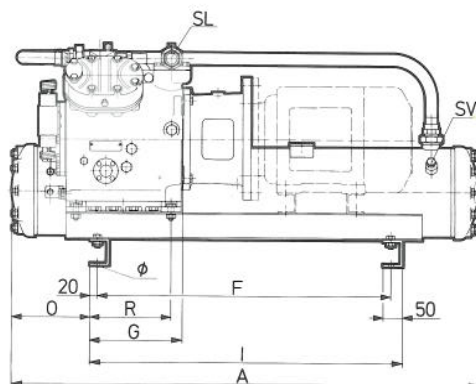
**Maßzeichnungen**  
**Dimensioned drawing**  
**Croquis cotés**

| Typ<br><br>Type | Abmessungen in mm / Dimensions mm |     |     |     |     |     |     |     |     |     |    |    |     |     |     |     |     |     |    |
|-----------------|-----------------------------------|-----|-----|-----|-----|-----|-----|-----|-----|-----|----|----|-----|-----|-----|-----|-----|-----|----|
|                 | A                                 | B   | C   | D   | E1  | E2  | F   | G   | H   | I   | K  | L  | O   | R   | S   | T   | U   | V   | φ  |
| K202H/2T.2-KG   | 861                               | 603 | 530 | 152 | 200 | 400 | 400 | 75  | 500 | 450 | 50 | 88 | 205 | 95  | 130 | 145 | 159 | 65  | 13 |
| K282H/2N.2-KG   | 861                               | 603 | 530 | 152 | 200 | 400 | 400 | 75  | 500 | 450 | 50 | 88 | 205 | 95  | 130 | 145 | 159 | 65  | 13 |
| K282H/4T.2-KG   | 1059                              | 668 | 550 | 180 | 250 | 500 | 400 | 62  | 600 | 450 | 50 | 53 | 205 | 35  | 130 | 158 | 159 | 70  | 13 |
| K572H/4T.2-KG   | 1258                              | 656 | 550 | 180 | 250 | 500 | 740 | 232 | 600 | 650 | 50 | 53 | 197 | 205 | 130 | 158 | 183 | 105 | 13 |
| K372H/4P.2-KG   | 1159                              | 668 | 550 | 180 | 250 | 500 | 740 | 232 | 600 | 650 | 50 | 53 | 160 | 205 | 130 | 158 | 159 | 70  | 13 |
| K572H/4P.2-KG   | 1258                              | 656 | 550 | 180 | 250 | 500 | 740 | 232 | 600 | 650 | 50 | 53 | 197 | 205 | 130 | 158 | 183 | 105 | 13 |
| K372H/4N.2-KG   | 1159                              | 668 | 550 | 180 | 250 | 500 | 740 | 232 | 600 | 650 | 50 | 53 | 160 | 205 | 130 | 158 | 159 | 70  | 13 |
| K572H/4N.2-KG   | 1258                              | 656 | 550 | 180 | 250 | 500 | 740 | 232 | 600 | 650 | 50 | 53 | 197 | 205 | 130 | 158 | 183 | 105 | 13 |
| K572H/4H.2-KG   | 1350                              | 804 | 625 | 200 | 339 | 678 | 740 | 220 | 778 | 790 | 50 | 26 | 197 | 125 | 155 | 185 | 208 | 155 | 13 |
| K812H/4H.2-KG   | 1350                              | 804 | 625 | 200 | 339 | 678 | 740 | 220 | 778 | 790 | 50 | 26 | 197 | 125 | 155 | 185 | 208 | 155 | 13 |
| K572H/4G.2-KG   | 1350                              | 804 | 625 | 200 | 339 | 678 | 740 | 220 | 778 | 790 | 50 | 26 | 197 | 125 | 155 | 185 | 208 | 155 | 13 |
| K812H/4G.2-KG   | 1350                              | 804 | 625 | 200 | 339 | 678 | 740 | 220 | 778 | 790 | 50 | 26 | 197 | 125 | 155 | 185 | 208 | 155 | 13 |
| K812H/6H.2-KG   | 1306                              | 824 | 665 | 200 | 339 | 678 | 740 | 220 | 778 | 790 | 50 | 46 | 197 | 125 | 155 | 185 | 208 | 155 | 13 |
| K1052H/6H.2-KG  | 1633                              | 824 | 665 | 200 | 339 | 678 | 900 | 220 | 778 | 950 | 50 | 46 | 294 | 125 | 155 | 185 | 208 | 155 | 13 |
| K812H/6G.2-KG   | 1306                              | 824 | 665 | 200 | 339 | 678 | 740 | 220 | 778 | 790 | 50 | 46 | 197 | 125 | 155 | 185 | 208 | 155 | 13 |
| K1352T/6G.2-KG  | 1633                              | 824 | 665 | 200 | 339 | 678 | 900 | 220 | 778 | 950 | 50 | 46 | 294 | 125 | 155 | 185 | 208 | 155 | 13 |
| K1052H/6F.2-KG  | 1633                              | 824 | 648 | 200 | 339 | 678 | 900 | 299 | 778 | 950 | 50 | 46 | 347 | 205 | 155 | 185 | 208 | 155 | 13 |
| K1352T/6F.2-KG  | 1633                              | 824 | 648 | 200 | 339 | 678 | 900 | 299 | 778 | 950 | 50 | 46 | 347 | 205 | 155 | 185 | 208 | 155 | 13 |

Mit Motoren der Baugröße 225 ergeben sich folgende Abmessungen / With motors of frame size 225 the following dimensions result /  
 Avec les moteurs de hauteur d'axe 225 prendre en compte les dimensions suivantes.

|                |      |     |     |     |     |     |     |     |     |     |    |    |     |     |     |     |     |     |    |
|----------------|------|-----|-----|-----|-----|-----|-----|-----|-----|-----|----|----|-----|-----|-----|-----|-----|-----|----|
| K812H/6H.2-KG  | 1306 | 795 | 690 | 200 | 339 | 678 | 740 | 220 | 778 | 790 | 50 | 17 | 197 | 125 | 180 | 213 | 208 | 155 | 13 |
| K1052H/6H.2-KG | 1633 | 795 | 690 | 200 | 339 | 678 | 900 | 220 | 778 | 950 | 50 | 17 | 294 | 125 | 180 | 213 | 208 | 155 | 13 |
| K812H/6G.2-KG  | 1306 | 795 | 690 | 200 | 339 | 678 | 740 | 220 | 778 | 790 | 50 | 17 | 197 | 125 | 180 | 213 | 208 | 155 | 13 |
| K1352T/6G.2-KG | 1633 | 795 | 690 | 200 | 339 | 678 | 900 | 220 | 778 | 950 | 50 | 17 | 294 | 125 | 180 | 213 | 208 | 155 | 13 |
| K1052H/6F.2-KG | 1633 | 795 | 673 | 200 | 339 | 678 | 900 | 299 | 778 | 950 | 50 | 17 | 347 | 205 | 180 | 213 | 208 | 155 | 13 |
| K1352T/6F.2-KG | 1633 | 795 | 673 | 200 | 339 | 678 | 900 | 299 | 778 | 950 | 50 | 17 | 347 | 205 | 180 | 213 | 208 | 155 | 13 |

K202H/2T.2-KG bis/to/à K1352T/6F.2-KG





**Technische Daten**  
**Technical data**  
**Caractéristiques techniques**

| Verflüssigungssatz<br>Typ | Behälterinhalt<br>Tank capacity<br>Type | Maximale Kältemittelfüllung ①             |                     | Saugleitung          |        | Flüssigkeitsleitung |        | Wasser-Ein-/Austritt        |                              |                         | Gewicht<br>Weight<br>Poids |     |
|---------------------------|---|---|---------------------|----------------------|--------|---------------------|--------|-----------------------------|------------------------------|-------------------------|----------------------------|-----|
|                           |   | Maximum refrigerant charge ①              |                     | Suction Line         |        | Liquid Line         |        | Anschlußgewinde/Flansch     |                              |                         |                            |     |
| Condensing unit<br>Type   | Contenance<br>du réservoir<br>Type      | Charge maximum de fluide<br>frigorigène ① |                     | Conduit d'aspiration |        | Conduit de liquide  |        | Entrée et sortie d'eau      |                              |                         |                            |     |
|                           |   | R 12<br>kg                                |                     | R 22, R 502<br>kg    |        | mm<br>pouce         |        | mm<br>pouce                 |                              | Raccord fileté/-flasque |                            |     |
|                           |   | dm <sup>3</sup>                           |                     | ø SL                 |        | ø FL                |        | 2 bzw./resp./rep.<br>3 Pass | 4 bzw./resp./rep.<br>6 Pass  |                         |                            |     |
| <b>Riemenantrieb</b>      |   |   | <b>Belt drive</b>   |                      |        |                     |        |                             | <b>Commande par courroie</b> |                         |                            |     |
| K202H/2T.2-S              | 11,7                                    | 13,4                                      | 12,0                | 28 L                 | 1 1/8" | 16 L                | 5/8"   | 2 x 3/4"                    | 1"                           | 3/4"                    | 3/4"                       | 124 |
| K282H/2N.2-S              | 11,0                                    | 12,6                                      | 11,3                | 28 L                 | 1 1/8" | 22 L                | 7/8"   | 2 x 3/4"                    | 1"                           | 3/4"                    | 3/4"                       | 127 |
| K282H/4T.2-S              | 11,0                                    | 12,6                                      | 11,3                | 35 L                 | 1 3/8" | 22 L                | 7/8"   | 2 x 3/4"                    | 1"                           | 3/4"                    | 3/4"                       | 148 |
| K572H/4T.2-S              | 29,5                                    | 33,9                                      | 30,4                | 35 L                 | 1 1/8" | 28 L                | 1 1/8" | 2"                          | 2"                           | 1 1/4"                  | 1 1/4"                     | 177 |
| K372H/4P.2-S              | 14,8                                    | 17,0                                      | 15,2                | 35 L                 | 1 3/8" | 22 L                | 7/8"   | 2 x 3/4"                    | 1"                           | 3/4"                    | 3/4"                       | 154 |
| K572H/4P.2-S              | 29,5                                    | 33,9                                      | 30,4                | 35 L                 | 1 3/8" | 28 L                | 1 7/8" | 2"                          | 2"                           | 1 1/4"                  | 1 1/4"                     | 177 |
| K372H/4N.2-S              | 14,8                                    | 17,0                                      | 15,2                | 35 L                 | 1 3/8" | 22 L                | 7/8"   | 2 x 3/4"                    | 1"                           | 3/4"                    | 3/4"                       | 154 |
| K572H/4N.2-S              | 29,5                                    | 33,9                                      | 30,4                | 35 L                 | 1 3/8" | 28 L                | 1 1/8" | 2"                          | 2"                           | 1 1/4"                  | 1 1/4"                     | 177 |
| K572H/4H.2-S              | 29,5                                    | 33,9                                      | 30,4                | 42 L                 | 1 5/8" | 28 L                | 1 1/8" | 2"                          | 2"                           | 1 1/4"                  | 1 1/4"                     | 249 |
| K812H/4H.2-S              | 27,0                                    | 31,0                                      | 27,8                | 42 L                 | 1 5/8" | 28 L                | 1 1/8" | 2"                          | 2"                           | 1 1/4"                  | 1 1/4"                     | 256 |
| K572H/4G.2-S              | 29,5                                    | 33,9                                      | 30,4                | 42 L                 | 1 5/8" | 28 L                | 1 1/8" | 2"                          | 2"                           | 1 1/4"                  | 1 1/4"                     | 249 |
| K812H/4G.2-S              | 27,0                                    | 31,0                                      | 27,8                | 42 L                 | 1 5/8" | 28 L                | 1 1/8" | 2"                          | 2"                           | 1 1/4"                  | 1 1/4"                     | 256 |
| K812H/6H.2-S              | 27,0                                    | 31,0                                      | 27,8                | 54 L                 | 2 1/8" | 28 L                | 1 1/8" | 2"                          | 2"                           | 1 1/4"                  | 1 1/4"                     | 294 |
| K1052H/6H.2-S             | 40,0                                    | 46,0                                      | 41,2                | 54 L                 | 2 1/8" | 35 L                | 1 3/8" | 2"                          | 2"                           | 1 1/4"                  | 1 1/4"                     | 312 |
| K812H/6G.2-S              | 27,0                                    | 31,0                                      | 27,8                | 54 L                 | 2 1/8" | 28 L                | 1 1/8" | 2"                          | 2"                           | 1 1/4"                  | 1 1/4"                     | 294 |
| K1352H/6G.2-S             | 37,0                                    | 42,5                                      | 38,1                | 54 L                 | 2 1/8" | 35 L                | 1 3/8" | 2"                          | 2"                           | 1 1/4"                  | 1 1/4"                     | 322 |
| <b>Kupplungsantrieb</b>   |   |   | <b>Direct drive</b> |                      |        |                     |        |                             | <b>Accouplement direct</b>   |                         |                            |     |
| K202H/2T.2-KG             | 11,7                                    | 13,4                                      | 12,0                | 28 L                 | 1 1/8" | 16 L                | 5/8"   | 2 x 3/4"                    | 1"                           | 3/4"                    | 3/4"                       | 103 |
| K282H/2N.2-KG             | 11,0                                    | 12,6                                      | 11,3                | 28 L                 | 1 1/8" | 22 L                | 7/8"   | 2 x 3/4"                    | 1"                           | 3/4"                    | 3/4"                       | 107 |
| K282H/4T.2-KG             | 11,0                                    | 12,6                                      | 11,3                | 35 L                 | 1 3/8" | 22 L                | 7/8"   | 2 x 3/4"                    | 1"                           | 3/4"                    | 3/4"                       | 139 |
| K572H/4T.2-KG             | 29,5                                    | 33,9                                      | 30,4                | 35 L                 | 1 3/8" | 28 L                | 1 1/8" | 2"                          | 2"                           | 1 1/4"                  | 1 1/4"                     | 168 |
| K372H/4P.2-KG             | 14,8                                    | 17,0                                      | 15,2                | 35 L                 | 1 3/8" | 22 L                | 7/8"   | 2 x 3/4"                    | 1"                           | 3/4"                    | 3/4"                       | 145 |
| K572H/4P.2-KG             | 29,5                                    | 33,9                                      | 30,4                | 35 L                 | 1 3/8" | 28 L                | 1 1/8" | 2"                          | 2"                           | 1 1/4"                  | 1 1/4"                     | 168 |
| K372H/4N.2-KG             | 14,8                                    | 17,0                                      | 15,2                | 35 L                 | 1 3/8" | 22 L                | 7/8"   | 2 x 3/4"                    | 1"                           | 3/4"                    | 3/4"                       | 145 |
| K572H/4N.2-KG             | 29,5                                    | 33,9                                      | 30,4                | 35 L                 | 1 3/8" | 28 L                | 1 1/8" | 2"                          | 2"                           | 1 1/4"                  | 1 1/4"                     | 168 |
| K572H/4H.2-KG             | 29,5                                    | 33,9                                      | 30,4                | 42 L                 | 1 5/8" | 28 L                | 1 1/8" | 2"                          | 2"                           | 1 1/4"                  | 1 1/4"                     | 231 |
| K812H/4H.2-KG             | 27,0                                    | 31,0                                      | 27,8                | 42 L                 | 1 5/8" | 28 L                | 1 1/8" | 2"                          | 2"                           | 1 1/4"                  | 1 1/4"                     | 238 |
| K572H/4G.2-KG             | 29,5                                    | 33,9                                      | 30,4                | 42 L                 | 1 5/8" | 28 L                | 1 1/8" | 2"                          | 2"                           | 1 1/4"                  | 1 1/4"                     | 231 |
| K812H/4G.2-KG             | 27,0                                    | 31,0                                      | 27,8                | 42 L                 | 1 5/8" | 28 L                | 1 1/8" | 2"                          | 2"                           | 1 1/4"                  | 1 1/4"                     | 238 |
| K812H/6H.2-KG             | 27,0                                    | 31,0                                      | 27,8                | 54 L                 | 2 1/8" | 28 L                | 1 1/8" | 2"                          | 2"                           | 1 1/4"                  | 1 1/4"                     | 263 |
| K1052H/6H.2-KG            | 40,0                                    | 46,0                                      | 41,2                | 54 L                 | 2 1/8" | 35 L                | 1 3/8" | 2"                          | 2"                           | 1 1/4"                  | 1 1/4"                     | 280 |
| K812H/6G.2-KG             | 27,0                                    | 31,0                                      | 27,8                | 54 L                 | 2 1/8" | 28 L                | 1 1/8" | 2"                          | 2"                           | 1 1/4"                  | 1 1/4"                     | 263 |
| K1352T/6G.2-KG            | 37,0                                    | 42,5                                      | 38,1                | 54 L                 | 2 1/8" | 35 L                | 1 3/8" | 2"                          | 2"                           | 1 1/4"                  | 1 1/4"                     | 290 |
| K1052H/6F.2-KG            | 40,0                                    | 46,0                                      | 41,2                | 54 L                 | 2 1/8" | 35 L                | 1 3/8" | 2"                          | 2"                           | 1 1/4"                  | 1 1/4"                     | 288 |
| K1352T/6F.2-KG            | 37,0                                    | 42,5                                      | 38,1                | 54 L                 | 2 1/8" | 35 L                | 1 3/8" | 2"                          | 2"                           | 1 1/4"                  | 1 1/4"                     | 298 |

① bei +50°C Flüssigkeitstemperatur und 95 % Behälterinhalt  
 at +50°C liquid temperature and 95 % receiver content / à +50°C température de liquide et 95 % contenance du réservoir